

CAMPO A TRAVÉS - XORNADA LOCAL CIRCUÍTO DE MONDEGO (SADA) - 24/11/2018

ORGANIZAN: Secretaría Xeral para o Deporte, Concello de Sada, Federación Galega de Atletismo, e o Club Atletismo Sada, organizan a Xornada local de Campo a Través-Circuíto de Mondego (Sada), deste Curso 2018/2019

PARTICIPANTES

No campo a través poderán participar todos os clubs, centros de ensino, asociacións, ANPAS etc. que cumpran os requisitos da inscrición no programa XOGADE.

CATEGORÍAS

BENXAMÍN: nados nos anos 2011-2010 masculino e feminino.
ALEVÍN.....: nados nos anos 2009-2008 masculino e feminino.
INFANTIL....: nados nos anos 2007-2006 masculino e feminino.
CADETE.....: nados nos anos 2005-2004 masculino e feminino.

OBXECTIVOS XERAIS

- Fomentar unha práctica deportiva, educativa e saudable.
- Difundir os valores da competición dende unha perspectiva máis regrada.
- Facilitar a práctica nunha modalidade de gran tradición histórica en Galicia.

SISTEMA DE COMPETICIÓN

Cada centro, club ou entidade deportiva poderá participar nesta proba co número de equipos que o desexen en cada categoría, sempre que a súa nomenclatura os diferencie.

Cada entidade deberá participar na súa zona correspondente, agás en casos excepcionais nos que a participación sexa tan escasa que, a petición das propias entidades, a Secretaría Xeral para o Deporte poderá reorganizar as propias zonas previa proposta do Servizo de Deporte correspondente.

Todos os participantes, e adestradores, terán que estar de alta na aplicación informática do programa Xogade, na modalidade de Campo a Través.

LUGAR E DATA

Circuíto de Mondego (Sada), o 24 de novembro de 2018

INSCRICIÓN

A inscrición dos atletas participantes nesta Xornada local de Campo a Través Escolar, farase antes das 14:00 horas do **luns 19 de novembro do 2018**, a través do sistema on-line da Federación Galega de Atletismo <https://isis.rfea.es/sirfea2>. Tamén se pode facer a inscrición utilizando a folla de inscrición, que se inclúe nesta normativa, que deberán enviar por correo electrónico a deportes.coruna@xunta.es e competición@atletismo.gal, aínda que por cuestións prácticas, prégase o emprego da citada Plataforma da Federación, xa que facilita o manexo da información.

COMPOSICIÓN DOS EQUIPOS

Cada equipo estará formado por seis corredores/as, dos/as que puntuarán os/as catro mellor clasificados/as ou tres (só na categoría cadete). Non se poderá completar un equipo con atletas de categorías inferiores.

CLASIFICACIÓN

Estableceranse dúas clasificacións:

- **Individual.** Segundo a orde de entrada na meta.
- **Por equipos.** A puntuación dos equipos resultará da suma dos puntos obtidos polos 4/3 atletas mellor clasificados de cada equipo, e gañará o equipo que menos puntos sume. No caso de producirse un empate entre 2 ou máis equipos, resolverase a favor do equipo no que obtivera a mellor clasificación o último dos seus corredores que puntúe. Aqueles equipos que non cheguen á meta cos 4 ou, se é o caso, 3 atletas dos que puntúan, non puntuarán como equipo.

Para o **Campionato Intercomarcal** clasificaranse os **catro mellores equipos** e os/as **dezaseis primeiros/as atletas de cada categoría.**

DATAS PRÓXIMAS XORNADAS E LUGAR DE CELEBRACIÓN PREVISTAS

- Fase Intercomarcal.....: 26 de xaneiro/2019 en Menhíres (A Coruña)
- Fase Provincial.....: 2 de febreiro/2019 en Fene
- Fase Galega.....: 16 de febreiro/2019 en Monterrei (Ourense)
- Campionato de España..... Por determinar

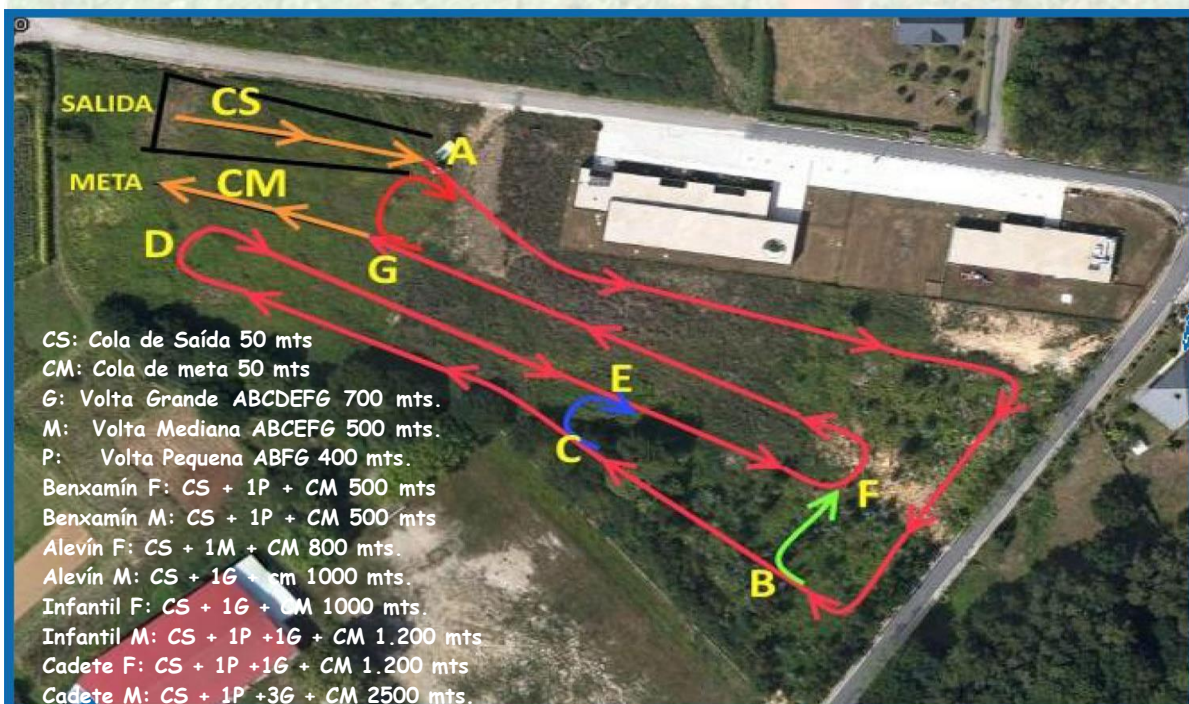
VESTIARIOS

Estarán a disposición de todos os participantes debidamente sinalizados, os vestiarios dentro das instalacións do Colexio de Mondego (Sada)

SECRETARÍA

A secretaría para a recollida dos dorsáis, estará situada na entrada do circuito

CIRCUITO DE MONDEGO (SADA). Sábado 24 de novembro do 2018



DISTANCIAS

CS: Cola de Saída 50 mts
 CM: Cola de meta 50 mts
 G: Volta Grande ABCDEFG 700 mts.
 M: Volta Mediana ABCEFG 500 mts.
 P: Volta Pequena ABFG 400 mts.

PERCORRIDO POR CATEGORÍAS

BF: CS + 1P + CM 500 mts
 BM: CS + 1P + CM 500 mts
 AF: CS + 1M + CM 800 mts.
 AM: CS + 1G + cm 1000 mts.
 IF: CS + 1G + CM 1000 mts.
 IM: CS + 1P + 1G + CM 1.200 mts
 CF: CS + 1P + 1G + CM 1.200 mts
 CM: CS + 1P + 3G + CM 2500 mts.

HORARIO DAS PROBAS

A retirada de dorsais poderán facela dende as 10:30 horas, ou unha hora antes do comezo das probas

Hora	Categoría	Distancia aprox.	Volts
11.00	Benxamín fem.	500 m	CS + 1P + CM
11.10	Benxamín mas.	500 m	CS + 1P + CM
11.20	Alevín fem.	800 m	CS + 1M + CM
11.30	Alevín mas.	1000 m	CS + 1G + cm
11.45	Infantil fem.	1000 m	CS + 1G + CM
12.00	Infantil mas.	1.200 m	CS + 1P + 1G + CM
12.15	Cadete fem.	1.200 m	CS + 1P + 1G + CM
12.35	Cadete mas.	2.500 m	CS + 1P + 3G + CM

TRANSPORTE

No caso de necesitar transporte para participar nesta proba poderase solicitar, **ata as 14.00 horas do luns 19 de novembro do 2018**, ao Servizo Provincial de Deporte, ao correo especial de transporte: sdbus.co@hotmail.es, empregando para iso o **formulario** que se adxunta a esta normativa.

Unha vez recibida a solicitude o Servizo Provincial de Deporte outorgará o transporte, nos casos en que o estime posible dentro das limitacións da contratación, e informará á entidade solicitante.

Non se xestionará ningún transporte se a solicitude é posterior á data arriba indicada.

SEGURO

Toda a documentación referente á cobertura do seguro está dispoñible no programa Xogade, na páxina web www.deporteescolargalego.com. Nesta páxina o acceso ao protocolo de actuación e á poliza do seguro é aberto.

Lembren que todo o corpo técnico, deportistas e familiares deben coñecer o protocolo de actuación do seguro de accidente deportivo.

OUTRAS NORMAS

Todos os aspectos non recollidos nestas normas serán regulados pola normativa oficial da Federación Galega de Atletismo, que pode consultarse na páxina web da federación: www.atletismogalego.org,