

CAMPO A TRAVÉS - 1ª XORNADA LOCAL CIRCUÍTO DE MONDEGO (SADA) - 25/11/2017

ORGANIZAN: Secretaría Xeral para o Deporte, a Federación Galega de Atletismo, e o Club Atletismo Sada, organizan a 1ª Xornada local de Campo a Través, deste Curso 2017/2018

PARTICIPANTES

No campo a través poderán participar todos os clubs, centros de ensino, asociacións, ANPAS etc. que cumpran os requisitos da inscrición no programa XOGADE.

CATEGORÍAS

BENXAMÍN: nados nos anos 2010-2009 masculino e feminino.

ALEVÍN.....: nados nos anos 2008-2007 masculino e feminino.

INFANTIL...: nados nos anos 2006-2005 masculino e feminino.

CADETE.....: nados nos anos 2004-2003 masculino e feminino.

OBXECTIVOS XERAIS

- Fomentar unha práctica deportiva, educativa e saudable.
- Difundir os valores da competición dende unha perspectiva máis regrada.
- Facilitar a práctica nunha modalidade de gran tradición histórica en Galicia.

SISTEMA DE COMPETICIÓN 1ª XORNADA

Cada centro, club ou entidade deportiva poderá participar nesta primeira fase co número de equipos que o desexen en cada categoría, sempre que a súa nomenclatura os diferencie.

Cada entidade deberá participar na súa zona correspondente, agás en casos excepcionais nos que a participación sexa tan escasa que, a petición das propias entidades, a Secretaría Xeral para o Deporte poderá reorganizar as propias zonas previa proposta do Servizo de Deporte correspondente.

Todos os participantes, e adestradores, terán que estar de alta na aplicación informática do programa Xogade, na modalidade de Campo a Través.

LUGAR E DATA

Circuíto de Mondego (Sada), o 25 de novembro de 2017

INSCRICIÓN

A inscrición dos atletas participantes nesta 1ª Xornada local de Campo a Través Escolar, farase antes das 14:00 horas do **luns 20 de novembro do 2017**, a través do sistema on-line da Federación Galega de Atletismo www.atletismogalego.org, tamén pódese facer a inscrición utilizando a folla de inscrición, que se inclúe nesta normativa, que deberán enviar ben por correo electrónico a deportes.coruna@xunta.es e cofcluis_1955@hotmail.com, aínda que por cuestións prácticas, prégase o emprego da citada Plataforma da Federación, xa que facilita o manexo da información.

COMPOSICIÓN DOS EQUIPOS

Cada equipo estará formado por seis corredores/as, dos/as que puntuarán os/as catro mellor clasificados/as ou tres (só na categoría cadete). Non se poderá completar un equipo con atletas de categorías inferiores.

CLASIFICACIÓN

Estableceranse dúas clasificacións:

- **Individual.** Segundo a orde de entrada na meta.

- **Por equipos.** A puntuación dos equipos resultará da suma dos puntos obtidos polos 4/3 atletas mellor clasificados de cada equipo, e gañará o equipo que menos puntos sume. No caso de producirse un empate entre 2 ou máis equipos, resolverase a favor do equipo no que obtivera a mellor clasificación o último dos seus corredores que puntúe. Aqueles equipos que non cheguen á meta cos 4 ou, se é o caso, 3 atletas dos que puntúan, non puntuarán como equipo.

Para o Campionato Intercomarcal clasificaranse os dous mellores equipos e os/as oito primeiros/as atletas de cada categoría, desta 1ª xornada, e os da 2ª xornada que non se clasificaran na 1ª xornada, así como os das fases de As Mariñas e Bergantiños.

DATAS PRÓXIMAS XORNADAS E LUGAR DE CELEBRACIÓN PREVISTAS

1ª xornada Campo a Traves: 25 de novembro/2017 en Mondego (Sada)

2ª xornada Campo a Través: 2 de decembro/2017 en Acea da Ma

Proba As Mariñas.....: 14 de decembro/2017 en Acea da Ma

Proba Carballo.....: 24 de novembro/2017 no Polígono Bértoa

Fase Intercomarcal.....: 20 de xaneiro/2018 en Menhíres (A Coruña)

Fase Provincial.....: 3 de febreiro/2018 en Acea da Ma

Fase Galega.....: 17 de febreiro/2018 na Pobra do Caramiñal

Campionato de España..... 4 marzo/2018

VESTIARIOS

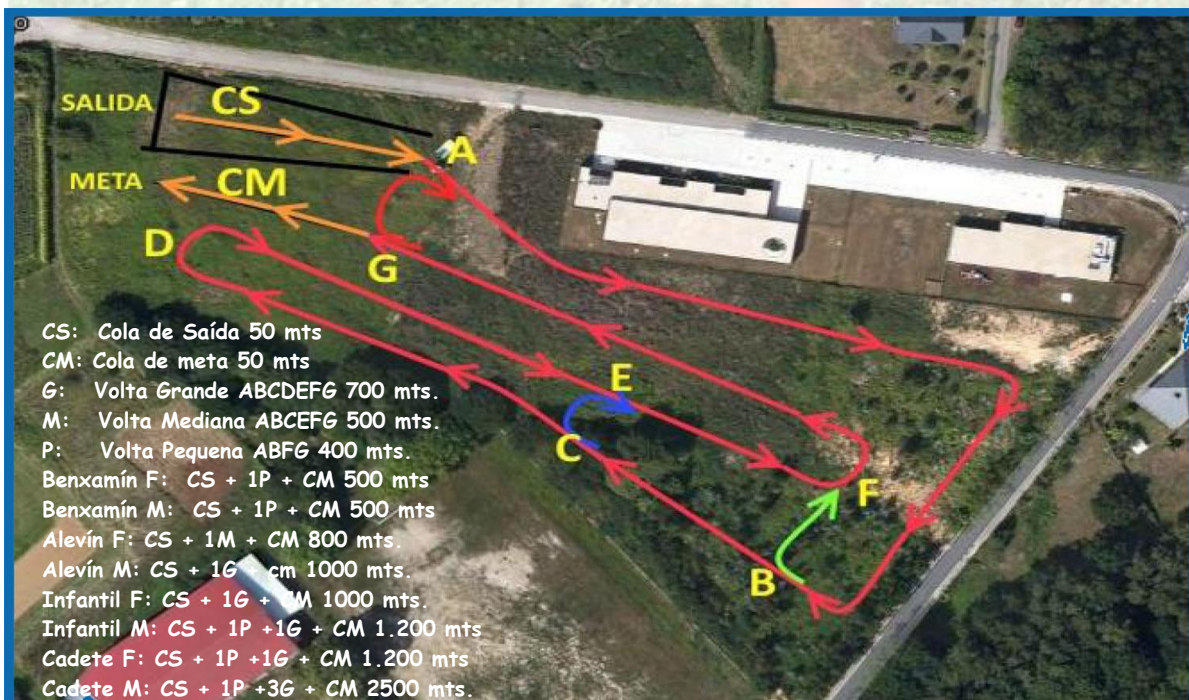
Estarán a disposición de todos os participantes debidamente sinalizados, os vestiarios dentro das instalacións do Colexio de Mondego (Sada)

SECRETARÍA

A secretaría para a recollida dos dorsáis, estará situada na entrada do circuíto

CIRCUITO 1ª XORNADA CAMPO A TRAVÉS ESCOLAR. Sábado 25 de novembro do 2017.

Circuíto de Mondego (Sada)



DISTANCIAS

CS: Cola de Saída 50 mts

CM: Cola de meta 50 mts

G: Volta Grande ABCDEFG 700 mts.

M: Volta Mediana ABCEFG 500 mts.

P: Volta Pequena ABFG 400 mts.

PERCORRIDO POR CATEGORÍAS

BF: CS + 1P + CM 500 mts

BM: CS + 1P + CM 500 mts

AF: CS + 1M + CM 800 mts.

AM: CS + 1G + cm 1000 mts.

IF: CS + 1G + CM 1000 mts.

IM: CS + 1P + 1G + CM 1.200 mts

CF: CS + 1P + 1G + CM 1.200 mts

CM: CS + 1P + 3G + CM 2500 mts.

HORARIO DAS PROBAS 1ª XORNADA

A retirada de dorsais poderán facela dende as 10:30 horas, ou unha hora antes do comezo das probas

Hora	Categoría	Distancia aprox.	Voltas
11.00	Benxamín fem.	500 m	CS + 1P + CM
11.10	Benxamín mas.	500 m	CS + 1P + CM
11.20	Alevín fem.	800 m	CS + 1M + CM
11.30	Alevín mas.	1000 m	CS + 1G + cm
11.45	Infantil fem.	1000 m	CS + 1G + CM
12.00	Infantil mas.	1.200 m	CS + 1P + 1G + CM
12.15	Cadete fem.	1.200 m	CS + 1P + 1G + CM
12.35	Cadete mas.	2.500 m	CS + 1P + 3G + CM

TRANSPORTE

No caso de necesitar transporte para participar nesta proba solicitarase, **antes das 14.00 horas do luns 20 de novembro do 2017**, ao Servizo Provincial de Deporte, ao correo especial de transporte: sdbus.co@hotmail.es, indicando os seguintes datos: Nome e día da competición, Nome do colexio que solicita o transporte, lugar e hora de saída, n.º prazas totais (deportistas+adestradores), enderezo de destino, hora prevista de regreso e nome e móbil do responsable do colexio que vai no bus.

Unha vez recibida a solicitude o Servizo Provincial de Deporte outorgará o transporte, nos casos en que o estime posible dentro das limitacións da contratación, e informará ao colexio solicitante.

OUTRAS NORMAS

Todos os aspectos non recollidos nestas normas serán regulados pola normativa oficial da Federación Galega de Atletismo, que pode consultarse na páxina web da federación: www.atletismogalego.org, e na páxina web da Secretaría Xeral para o Deporte "deporte.xunta.es".